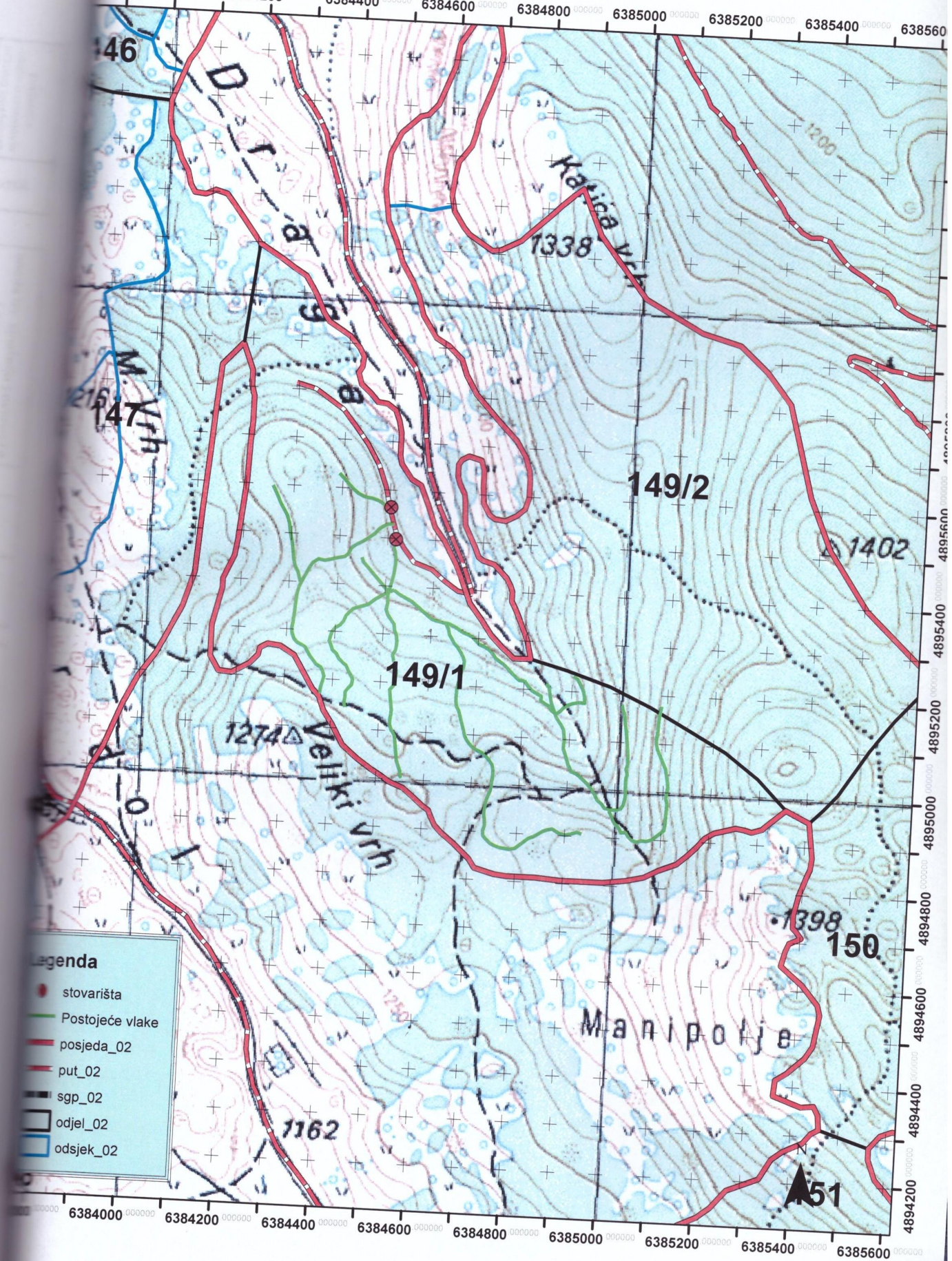
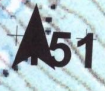


OPĆI PODATCI O ODJELU

Šumarija	Bosansko-Grahovo		
Gospodarska jedinica	Jadovnik-Grahovo		
Odjel	149/1		
Površina (ha)	58,05		
Neto drvena masa (m ³)	Četinjače	Listače	Σ
	1 462,12	1 681,37	3 143,49
Srednja zapremina doznačenog stabla (m ³)	1,09		
Srednji promjer doznačenih stabala	29,75		
Ukupna drvena zapremina doznačenih stabala (m ³)	3 849,08		
Ukupan broj doznačenih stabala (komada)	3 541		
Prosječni broj doznačenih stabala (kom/ha)	61,0		
Prosječna doznačena zapremina doznačenih stabala (m ³ /ha)	66,31		
Srednja udaljenost privlačenja (m)	501-750		
Uvjeti rada	Srednje povoljan		
Dvotjedna dinamika	737 m ³ (odnosi se na LOT 11, odjeli 149/1 i 149/2)		
Potreban broj radnih dana	110 (odnosi se na LOT 11, odjeli 149/1 i 149/2)		
Vrijednost poslova (KM)	191 987,40 (odnosi se na LOT 11, odjeli 149/1 i 149/2)		
Udaljenost od šumarije (km) cca.	21		
Napomena:	Datum početka obračuna radnih dana je 03.05.2018.		



- Legenda**
- stovišta
 - Postojeće vlake
 - posjeda_02
 - put_02
 - sgp_02
 - odjel_02
 - odsjek_02



OPĆI PODATCI O ODJELU

Šumarija	Bosansko-Grahovo		
Gospodarska jedinica	Jadovnik-Grahovo		
Odjel	149/2		
Površina (ha)	69,36		
Neto drvena masa (m ³)	Četinjače	Listače	Σ
	1 815,03	1 775,04	3 592,91
Srednja zapremina doznačenog stabla (m ³)	1,44		
Srednji promjer doznačenih stabala	36,25		
Ukupna drvena zapremina doznačenih stabala (m ³)	4 389,52		
Ukupan broj doznačenih stabala (komada)	3 052		
Prosječni broj doznačenih stabala (kom/ha)	44,0		
Prosječna doznačena zapremina doznačenih stabala (m ³ /ha)	63,29		
Srednja udaljenost privlačenja (m)	501-750		
Uvjeti rada	Jako nepovoljan		
Dvotjedna dinamika	737 m ³ (odnosi se na LOT 11, odjeli 149/1 i 149/2)		
Potreban broj radnih dana	110 (odnosi se na LOT 11, odjeli 149/1 i 149/2)		
Vrijednost poslova (KM)	191 987,40 (odnosi se na LOT 11, odjeli 149/1 i 149/2)		
Udaljenost od šumarije (km) cca.	21		
Napomena:	Datum početka obračuna radnih dana je 03.05.2018.		

